

Luminaire suspendu - Diffuseur micro-prismatique - à rayonnement direct/indirect

Boîtier en tôle d'acier, section rectangulaire plate, hauteur visible 26 mm, embouts en acier; Couleur du boîtier gris argenté/blanc aluminium RAL 9006; Répartition directe/indirecte de la lumière par diffuseur microprismatique, pour postes de travail sur écran, $65^\circ < 3000 \text{ cd/m}^2$ complètement anti-éblouissant selon la norme actuelle EN 12464-1; Branchement électrique par câble de raccordement transparent intégré $3 \times 0,75 \text{ mm}^2$, longueur 1900 mm, extrémités de câble dénudées. Accessoires nécessaires : câble de suspension en Y avec ou sans branchement électrique, à commander séparément. Longueur de suspension minimale conseillée : 0,5 m.

CARACTÉRISTIQUES

Numéro de commande	60312024195
Numéro EAN	4020863309573
Tarif des douanes	94051190
Marque de certification	IP 20, Classe d'isolation I, PTE 65° < 3000, F, Intérieur, CE
Degré de résistance aux chocs IK	IK03
Température ambiante	ta 25°C
Durée de la garantie	5 Années
Programmes d'aide de l'État	BEG - subvention fédérale pour les bâtiments performants (valable uniquement pour l'Allemagne)

ÉLECTROTECHNIQUE

Ballast	Pilote électronique (1 pièce)
Puissance du système	29W
Tension secteur	230V/50Hz
Disjoncteur (courant de appel)	13 unités/B10, 22 unités/B16, 22 unités/C10, 37 unités/C16
Classe de efficacité énergétique/Source de lumière	B

ÉCLAIRAGISME

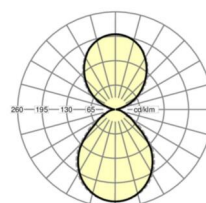
Équipement	LED, Rendu des couleurs/Température de couleur CRI ≥ 80 / 4000K
Tolérance de localisation chromatique (MacAdam)	3SDCM
Flux lumineux nominal	4084lm
Longévité des sources LED	50000h L80/B10 (Tq 25°C)
Efficacité lumineuse du luminaire	143lm/W
UGR trans./long.	14.8 / 15.4

MÉCANIQUE

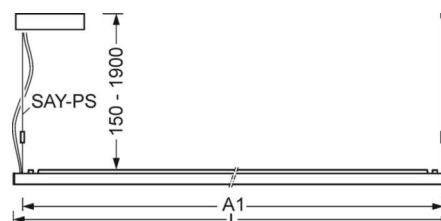
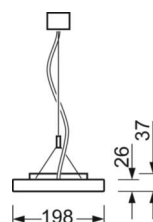
Couleur du boîtier	gris argenté/blanc aluminium RAL 9006
Cotes (Long.xLarg.xH/DxH)	1240mm x 198mm x 37mm
Poids (net)	4.51kg
Type de montage	Montage individuel suspendu

LIEN PROFOND

<https://www.regiolux.de/fr/article/60312024195>



Référence	LED 4100lm 840
η_{LB}	100 %
$\Phi \downarrow/\uparrow$	51 % / 49 %
UGR trans./long.	14.8 / 15.4
BAP	$65^\circ < 3000 \text{ cd/m}^2$



Dimensions

L	1240 mm	Longueur
B	198 mm	Largeur
H	37 mm	Hauteur
A1	1216 mm	Écart de fixation montage individuel
A2	1279 mm	Écart de fixation 1er luminaire de la bande lumineuse
A3	1342 mm	Écart de fixation entre les luminaires agencés en bande lumineuse
P min	150 mm	Longueur de suspension minimale
P max	1900 mm	Longueur de suspension maximale
